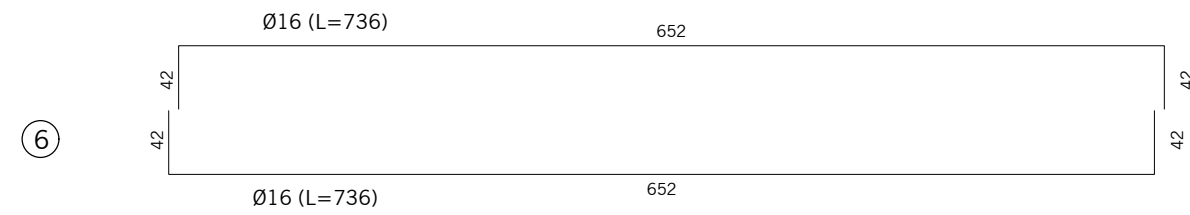
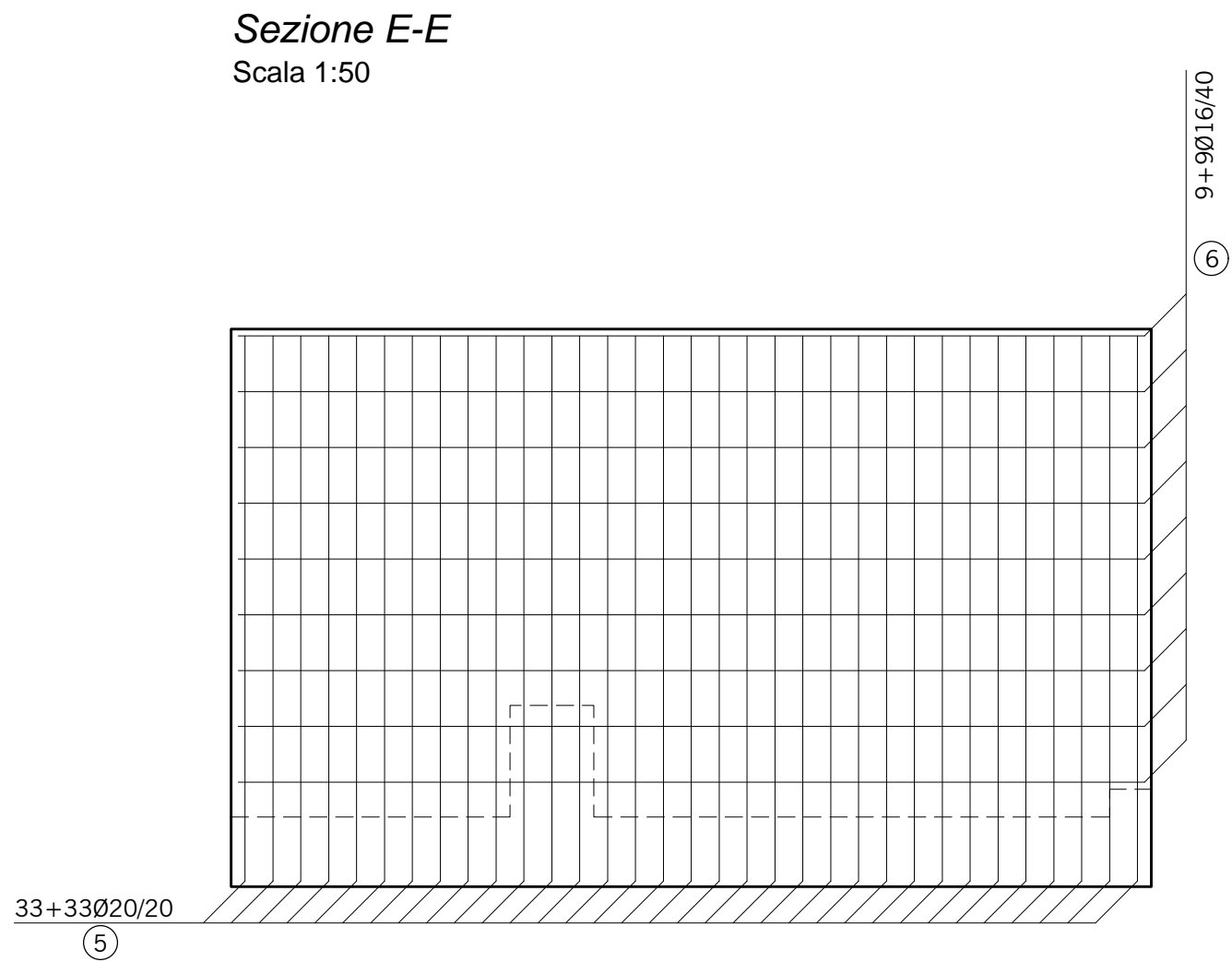
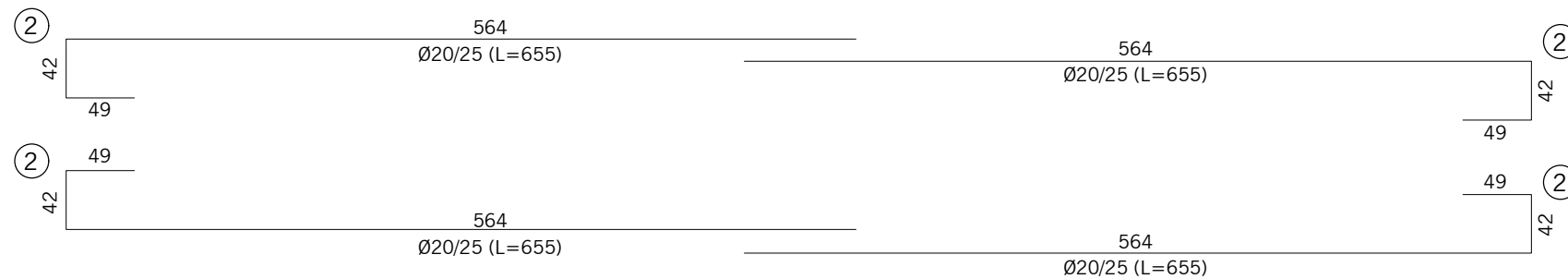
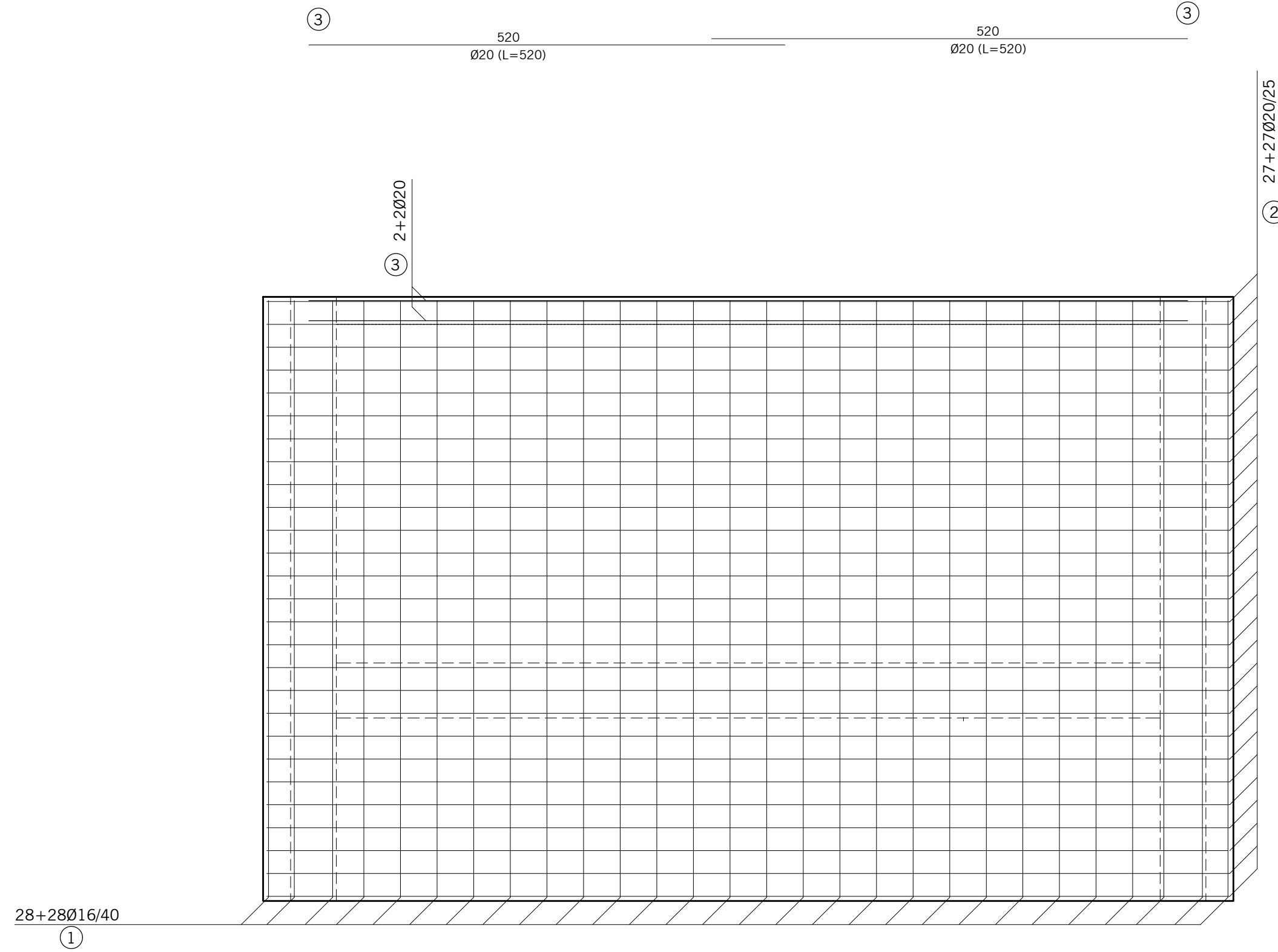
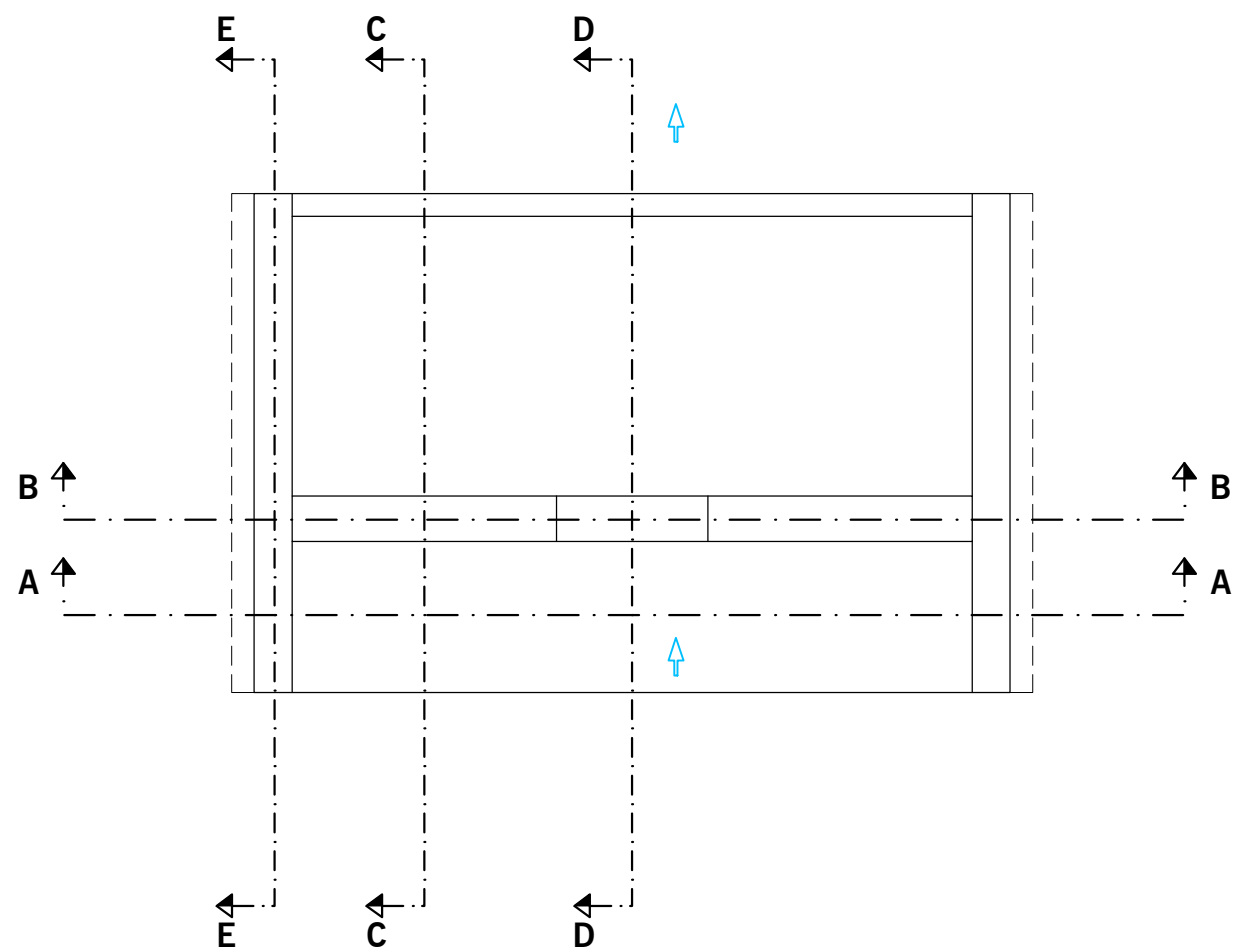


Pianta della fondazione  
Scala 1:50



Schema delle sezioni  
Scala 1:100



**PRESCRIZIONI GENERALI**

- Prima di effettuare getti avvertire la D.L. con congruo anticipo per il relativo consenso.
- In caso di dubbi o incongruenze l'impresa è tenuta ad avvertire tempestivamente la D.L.
- Effettuare sempre il confronto dei disegni dei C.A. con quelli architettonici, e con eventuali indicazioni specifiche di capitolato. Nel caso vengano rilevate differenze o incongruenze avvertire tempestivamente la D.L.
- Non rilevare direttamente le misure dal disegno.
- Eventuali indicazioni direttamente riportate sul disegno hanno valore preminente rispetto alle indicazioni generali
- Barre di collegamento tra lastre Ø 20 mm, trattate, nella parte centrale e per una lunghezza di 60 cm, con prodotto a base di resina epossidica, specifica per la protezione dalla corrosione.
- Prevedere in cantiere cono Abrams per prove di consistenza con frequenza di almeno una prova ogni prelievo di campioni per i controlli di accettazione.

**PRESCRIZIONI PER FERRI DI ARMATURA**

Acciaio per le armature B450 C ad aderenza migliorata

**ANCORAGGI :**

- mediante sovrapposizione di almeno 40 Ø
- mediante ancoraggi in getti per almeno 40 Ø
- mediante piegatura a 90° di lunghezza pari a 10 Ø
- sovrapposizione minima reti elettrosaldate pari a 2 maglie

**MANDRINI PER LA PIEGATURA DELLE BARRE:**

- barre longitudinali : 12 Ø
- staffe : 4 Ø

**PRESCRIZIONI PER CEMENTO ARMATO**

- Calcestruzzo per strutture non armate C 12 / 15 N/mm²
- Calcestruzzo per strutture armate C 25 / 30 N/mm²
- Classe di esposizione XC2
- Classe di consistenza al getto S4
- Rapporto A/C max. 0.60
- Copriferro minimo 40 mm

REV.	DATA	DESCRIZIONE	REDATTO	VERIFICATO	APPROVATO
0	11/2013	CONSEGNA	D.Destro	A.Boccato	M.Coccato
1	12/2020	AGGIORNAMENTO PROGETTO ESECUTIVO	J.E.Lucca	J.E.Lucca	M.Coccato
2	01/2021	VERIFICA AGGIORNAMENTO PROGETTO ESECUTIVO	J.E.Lucca	J.E.Lucca	S.Fattorelli



Opera di laminazione delle piene del fiume Olona da realizzare nei comuni di Canegrate (MI), Legnano (MI), Parabiago (MI), e S. Vittore Olona (MI)

**AGGIORNAMENTO  
PROGETTO ESECUTIVO**

RESPONSABILE DEL PROCEDIMENTO: DOTT. ING. MARCO LA VEGLIA

PROGETTAZIONE: **A.T.I. TECHNITAL S.p.A. – mandataria  
BETA STUDIO S.r.l.**

AGGIORNAMENTO: **BETA STUDIO S.r.l.**

Capo Progetto e Responsabile Integrazione Prestazioni Specialistiche: DOTT. ING. SERGIO FATTORELLI

ELABORAZIONE: <b>BETA Studio S.r.l.</b>	TITOLO ELABORATO: SOGLIA DI REGOLAZIONE ARMATURA PLATEA DI FONDAZIONE E MURI LATERALI		
	SCALA: varie	REV. 2	N° ELABORATO: <b>PEPOSOG0201</b>
	NOME FILE: PEPOSOG02.dwg	DATA: GENNAIO 2021	